



MULTI-SPÉCIALISTE DU BÂTIMENT

Enveloppe et Architecture Métal

NOS ACTIVITÉS

BARDAGE / COUVERTURE / ENTRETIEN - MAINTENANCE /
ÉTANCHÉITÉ / FAÇADE VERRE / METALLERIE - SERRURERIE /
RÉSEAU DE FRANCHISES / VERRIÈRES

ÉTANCHÉITÉ

TRADITIONNELLE

- Étanchéité bitumineuse
- Étanchéité liquide
- Membranes synthétiques

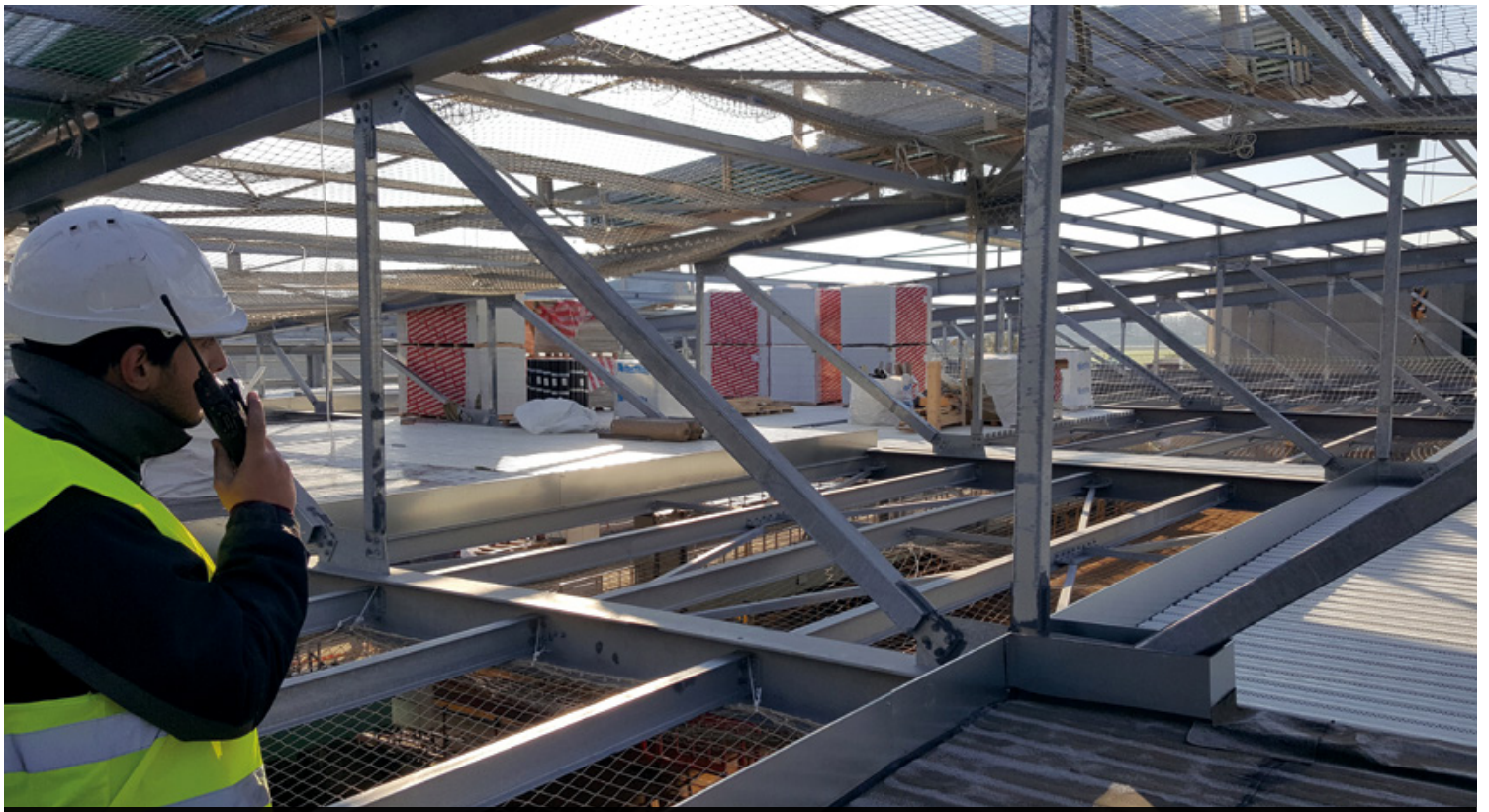
NOS ATOUTS

- Nous intervenons sur toutes les tailles de projet
- **30 ans** d'expérience
- Un **bureau d'étude** interne
- Un **réseau de partenaires** sous-traitants disponibles et compétents

30ans
D'expérience

QUALIBAT

- **QUALIBAT 3213**
Etanchéité en matériaux bitumineux en feuilles (Technicité supérieure)
- **QUALIBAT RGE**
Pose de matériaux d'isolation thermique des parois vitrées, de volets isolants et de portes d'entrée donnant sur l'extérieur



USINE DE TRAITEMENTS DE DÉCHETS - ACHÈRES (78)
Étanchéité bi-couche sur bac acier



SDIS - MELUN (77)
Étanchéité bitumineuse



LOGEMENTS - LIEUSAIN (77)
Chemin technique et réservations



MÉDIATHÈQUE - NEUILLY SUR MARNE (93)
Terrasse végétalisée



COLLÈGE - MANTES (78)
Autoprotégé et garde corps lestés



ÉCOLE - ST PIERRE LES NEMOURS (77)
Végétalisation

