

FICHE DE POSTE

RENSEIGNEMENTS RELATIFS AU POSTE

Intitulé du poste : **CHEF D'ATELIER**

Volume horaire : 38 heures / semaines (39 heures / semaines si cadre)

RENSEIGNEMENTS RELATIFS A L'AGENT

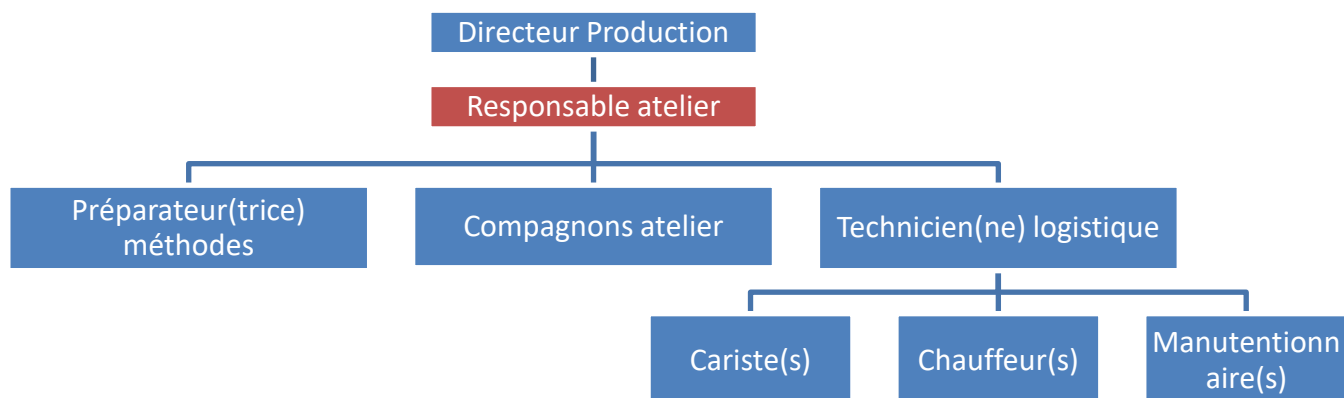
Nom :

Prénom :

Statut : ETAM ou CADRE

RENSEIGNEMENT RELATIFS AU SERVICE

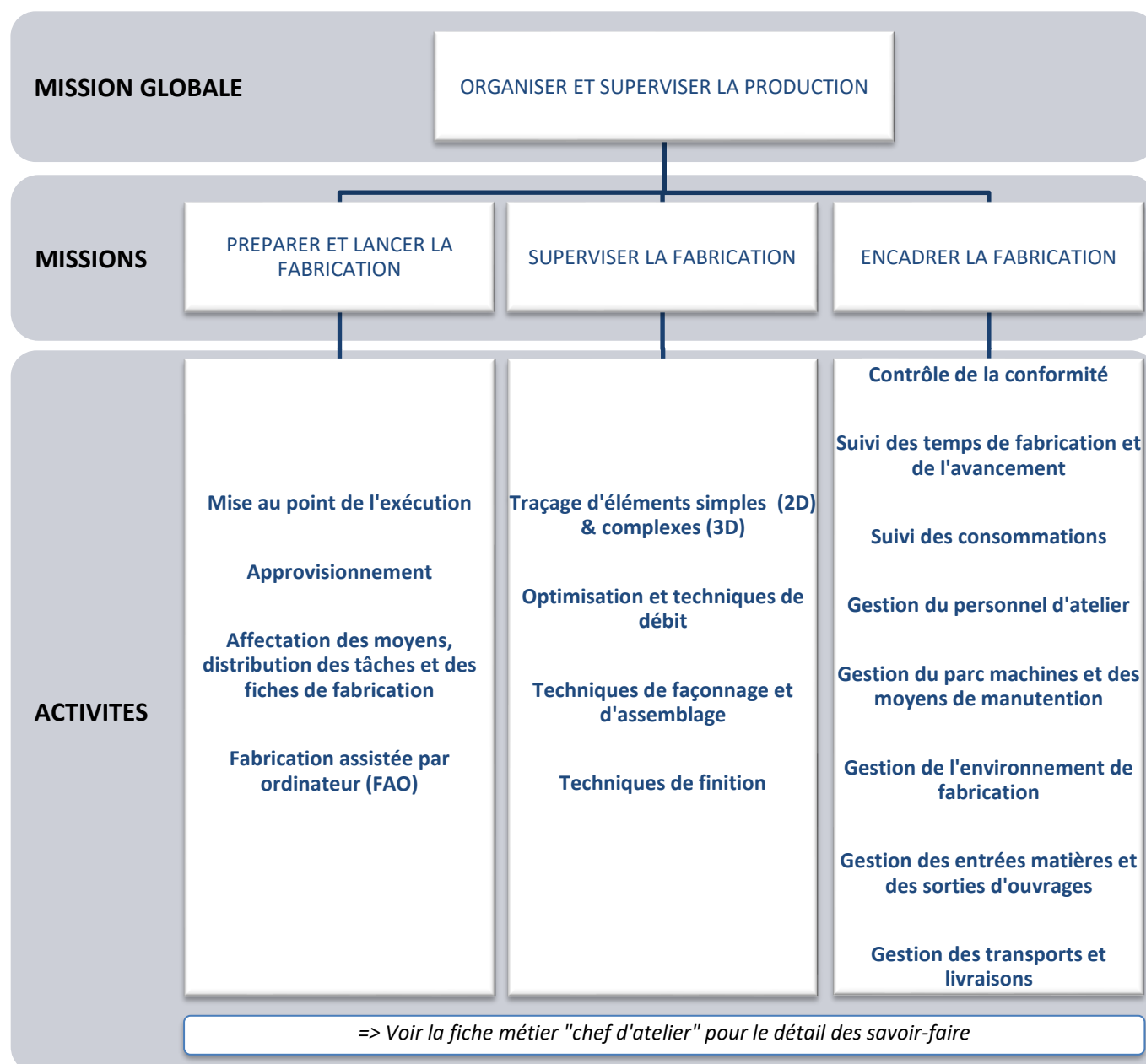
- ❖ Mission principale du service : Produire des ouvrages métalliques, aluminium et dérivés
- ❖ Composition du service : 1 Directeur, 1 responsable atelier, 1 agent des méthodes, 1 chef d'équipe, 2 maîtres ouvriers, des métalliers, 1 plieur, des apprentis, des intérimaires.
- ❖ Positionnement de l'agent dans l'organigramme du service :



RENSEIGNEMENTS RELATIFS AUX MISSIONS DU POSTE

L'architecture du poste :

Sous les directives du directeur du Pôle Production, le chef d'atelier devra organiser et superviser la production, s'assurer de la qualité des ouvrages réalisés dans l'atelier et du respect des procédures.



RENSEIGNEMENTS RELATIFS AUX COMPETENCES REQUISES

SAVOIRS :

- Connaître les règles de sécurité
- Connaître les procédures de contrôle dimensionnel (rectitude, épaisseur, ...)
- Connaître les méthodes de résolution de problèmes
- Connaître les méthodes de gestion des moyens de production
- Connaître les techniques et procédés de la métallerie aluminium et acier
- Connaître l'utilisation des logiciels de gestion de planning
- Connaître l'utilisation des logiciels de gestion de production assistée par ordinateur (GPAO)

SAVOIR-FAIRE :

- Savoir améliorer le processus de production
- Savoir réguler et instrumentaliser la production

SAVOIR-FAIRE COMPORTEMENTAUX :

- Savoir gérer et dynamiser une équipe
- Savoir communiquer, être pédagogue
- Savoir respecter des délais

En plus des activités spécifiées dans cette fiche de poste, le titulaire du poste pourra être amené à effectuer des activités accessoires et connexes. (Selon les directives du directeur PRODUCTION)

EXPERIENCE REQUISE

- 5 ans dans une entreprise du même secteur

DIPLOMES REQUIS ET QUALIFICATIONS

- CAP/BEP chaudronnerie, serrurerie, métallerie
- Baccalauréat (Bac professionnel, Brevet professionnel, Brevet de maîtrise)
- Bac+2 (BTS, DUT, ...) en productique, mécanismes, automatismes industriels, conception industrielle
- Maîtrise de l'outil informatique (traitement de texte, tableur, gestion de production assistée par ordinateur, ...)

Date et signature du titulaire du poste	Date et signature du supérieur hiérarchique direct
---	--

CHEF D'ATELIER (H/F)

Filière : METALLERIE

Catégorie socioprofessionnelle : ETAM ou CADRE

Alias : Agent de maîtrise, Chef d'équipe d'atelier, Contremaître d'atelier, Responsable d'atelier, Responsable de production

Lien hiérarchique : Sous la conduite du directeur de production

Activité	1. <u>PREPARER</u>
Tâche	Mise au point de l'exécution
Savoir-faire	<i>réaliser un prototype valider le prototype faire les essais réaliser la gamme de fabrication (gabarit, opération, chronologie et essais)</i>
Activité	2. <u>LANCER LA FABRICATION</u>
Tâche	Réception des approvisionnements
Savoir-faire	<i>réceptionner les produits contrôler les produits ranger et stocker les produits transmettre les informations (bons de livraison, informatique etc)</i>
Tâche	Approvisionnement
Savoir-faire	<i>déterminer les besoins du chantier (quantité, délais, conditionnement...) approvisionner en fonction des stocks établir un bon de commande vérifier les accusés de réception</i>
Tâche	Affectation des moyens, distribution des tâches et des fiches de fabrication
Savoir-faire	<i>faire le point de l'avancement d'autres affaires vérifier la disponibilité du matériel faire le point de la main d'oeuvre et des compétences disponibles attribuer les tâches donner les consignes</i>
Tâche	Fabrication assistée par ordinateur (FAO)
Savoir-faire	<i>analyser le plan identifier le matériau choisir la machine définir les outils générer ou créer le programme optimiser la programmation établir le dossier de FAO</i>
Activité	3. <u>TRACER</u>
Tâche	Traçage d'éléments simples : longueurs, axes, en plan ...
Savoir-faire	<i>retrouver des cotes sur un plan ou croquis reporter les mesures calculer les intervalles</i>
Tâche	Traçages complexes (3D)
Savoir-faire	<i>définir des vraies grandeurs traçer une épure, un gabarit réaliser un développement</i>

Activité	4. <u>DEBITER</u>
Tâche	Optimisation du débit
Savoir-faire	<i>identifier le matériau exploiter la feuille de débit (dimension, épaisseur) choisir des longueurs ou des formats pour éviter les chutes vérifier la conformité et l'aspect des produits choisir la machine à utiliser choisir les moyens de manutention</i>
Tâche	Tronçonnage, sciage
	<i>connaître les techniques de tronçonnage, sciage nettoyer et entretenir les machines</i>
Tâche	Cisaillage - guillotine
	<i>connaître les techniques de cisaillage & guillotine nettoyer et entretenir la machine</i>
Tâche	Découpe manuelle oxy-acétylénique
	<i>connaître les techniques de découpe manuelle oxy-acétylénique</i>
Tâche	Découpe manuelle au plasma
	<i>connaître les techniques de découpe manuelle au plasma</i>
Activité	5. <u>FACONNER</u>
Tâche	Dressage
Savoir-faire	<i>vérifier et contrôler la rectitude et le gauche choisir le mode opératoire connaître les techniques de dressage</i>
Tâche	Perçage, poinçonnage, grignotage, grugeage, fraisage, taraudage
Savoir-faire	<i>choisir les outils réaliser la gamme d'opérations connaître les techniques de perçage, poinçonnage, grignotage, grugeage, fraisage, taraudage</i>
Tâche	Conformage simple en 2D (roulage, pliage, coudage, cintrage)
Savoir-faire	<i>choisir les outils réaliser la gamme d'opérations connaître les techniques de conformage simple en 2D (roulage, pliage, coudage, cintrage)</i>
Tâche	Conformage complexe en 3D, débillardage (roulage, pliage, coudage, cintrage)
Savoir-faire	<i>choisir la machine choisir les outils réaliser la gamme d'opérations connaître les techniques de conformage complexe en 3D, débillardage (roulage, pliage, coudage, cintrage)</i>
Tâche	Travaux de forge
Savoir-faire	<i>savoir identifier les aciers (durs, mi-durs et doux) choisir les aciers en fonction des ouvrages à exécuter choisir les outils en fonction des ouvrages à exécuter connaître les techniques de forge</i>
Tâche	Utilisation des machines à informations numérisées
Savoir-faire	<i>générer un programme simple ou modifier un programme complexe aménagement du poste de travail (entrée - sortie) ranger et assurer l'entretien systématique connaître l'utilisation des machines à informations numérisées</i>

Activité	6. <u>ASSEMBLER MONTER</u>
Tâche	Préparation et méthode de travail
Savoir-faire	<i>lire le plan, le croquis, la fiche de fabrication définir le mode opératoire transmettre les consignes</i>
Tâche	Assemblage simple, mécanique, tous matériaux
	<i>vérifier les alignements, les équerrages, la planéité, le gauche connaître les techniques d'assemblage simple, mécanique, tous matériaux</i>
Tâche	Assemblage soudé 2D acier
	<i>vérifier les alignements, les équerrages, la planéité, le gauche connaître les techniques d'assemblage soudé 2D acier</i>
Tâche	Assemblage soudé 2D Inox, Alu
	<i>vérifier les alignements, les équerrages, la planéité, le gauche connaître les techniques d'assemblage soudé 2D inox, alu</i>
Tâche	Assemblage soudé 3D acier
	<i>connaître les techniques d'assemblage soudé 3D acier</i>
Tâche	Assemblage soudé 3D Inox, Alu
	<i>connaître les techniques d'assemblage soudé 3D inox, alu</i>
Tâche	Assemblage soudé de menuiseries métalliques
Savoir-faire	<i>savoir identifier la nature et la forme des profilés appliquer les règles de construction vérifier les alignements, les équerrages, la planéité, le gauche.. vérifier le bon fonctionnement effectuer les repérages des accessoires et de l'ouvrage associé connaître les techniques d'assemblage soudé de menuiseries métalliques</i>
Tâche	Soudure à l'arc
Savoir-faire	<i>choisir la nature et la section de la baguette contrôler la qualité et la conformité de la soudure connaître les techniques de soudure à l'arc</i>
Tâche	Soudure MIG, MAG
Savoir-faire	<i>choisir la nature et la section du fil choisir le gaz contrôler la conformité et la qualité de la soudure connaître les techniques de soudure MIG, MAG</i>
Tâche	Soudure TIG acier, inox
Savoir-faire	<i>choisir la nature et la section du métal d'apport contrôler la conformité et la qualité de la soudure choisir le gaz connaître les techniques de soudure TIG acier, inox</i>
Tâche	Soudure TIG aluminium, cuivre
Savoir-faire	<i>choisir la nature et la section du métal d'apport choisir le gaz régler le poste et le débit du gaz contrôler la conformité et la qualité de la soudure connaître les techniques de soudure TIG aluminium</i>
Tâche	Soudure oxy-acétylénique
Savoir-faire	<i>choisir la nature et la section du métal d'apport choisir le chalumeau et ses buses contrôler la conformité et la qualité de la soudure connaître les techniques de soudure oxy-acétylénique</i>

Tâche	Soudo-brasage
Savoir-faire	<i>choisir la nature et la section du métal d'apport contrôler la conformité et la qualité de la brasure choisir le chalumeau et ses buses connaître les techniques de soudo-brasage</i>
Activité	7. <u>REALISER LA FINITION ET L'ASPECT DE SURFACE</u>
Tâche	Meulage et ébarbage des soudures
Savoir-faire	<i>identifier la nature du matériau choisir la machine et l'outil adaptés utiliser les protections individuelles et collectives</i>
Tâche	Ponçage
Savoir-faire	<i>identifier la nature du matériau identifier le degré de finition utiliser les protections individuelles et collectives choisir la machine et l'outil adaptés donner les consignes pour l'opération selon le plan et le dossier de fabrication</i>
Tâche	Polissage brossé
Savoir-faire	<i>identifier la nature du matériau identifier le degré de finition utiliser les protections individuelles et collectives choisir la machine et l'outil adaptés donner les consignes pour l'opération selon le plan et le dossier de fabrication protéger et emballer</i>
Tâche	Dégraissage, décapage et passivation des aciers inoxydables
Savoir-faire	<i>identifier les nuances d'acier définir la procédure du type de traitement utiliser les protections individuelles et collectives neutraliser les résidus des produits de traitement</i>
Activité	8. <u>ENCADRER LA FABRICATION</u>
Tâche	Contrôle de la conformité
Savoir-faire	<i>contrôler à partir du plan les dimensions avec ou sans gabarits ou appareils de contrôle contrôler à partir de la fiche de fabrication les caractéristiques et les quantités (soudure) contrôler la fonctionnalité de l'ouvrage (assemblage..) traiter les non conformités (corrections, informations..)</i>
Tâche	Suivi des temps de fabrication et de l'avancement
Savoir-faire	<i>contrôler les temps de fabrication comparer le réalisé par rapport à l'objectif analyser les écarts déterminer les actions correctives transmettre les informations actualiser le planning prévisionnel</i>
Tâche	Suivi des consommations
Savoir-faire	<i>surveiller les consommations estimer le reste à consommer analyser les écarts déterminer les actions correctives nécessaires transmettre les informations</i>

Tâche	Gestion du personnel d'atelier
Savoir-faire	<i>évaluer les compétences prévoir et contrôler la transmission du savoir-faire définir les actions de formation nécessaires animer la sécurité animer la qualité animer la productivité animer les hommes gérer les effectifs (congés, absences, intérim ..)</i>
Tâche	Gestion du parc machines et des moyens de manutention
Savoir-faire	<i>identifier les machines et les dossiers associés gérer les fiches d'entretien gérer les interventions (internes, externes) définir les besoins en nouvel équipement</i>
Activité	9. <u>GERER L'ENVIRONNEMENT DE FABRICATION</u>
Tâche	Aménagement du poste de travail
Savoir-faire	<i>identifier les tâches associées au poste définir les moyens implanter le poste intégrer les contraintes de sécurité</i>
Tâche	Aménagement des ateliers
Savoir-faire	<i>définir les flux et stockages des matières distribuer les fluides (énergie, consommables ..) optimiser les conditions de travail et la sécurité (éclairage, fumée, déchets, ergonomie ..) définir les circulations et les moyens de manutentions implanter les postes</i>
Activité	10. <u>GERER LES ENTREES MATIERES ET LES SORTIES D'OUVRAGE</u>
Tâche	Réception des livraisons
Savoir-faire	<i>identifier le produit contrôler la livraison (qualité, quantité, conformité)</i>
Tâche	Gestion de stocks
Savoir-faire	<i>repérer les matières stocker les matières distribuer les matières réapprovisionner</i>
Tâche	Préparation, expédition des ouvrages
Savoir-faire	<i>identifier les ouvrages donner les consignes pour les colis et emballages donner les consignes pour la livraison</i>
Activité	11. <u>TRANSPORTER ET LIVRER</u>
Tâche	Préparation du transport
Savoir-faire	<i>identifier les ouvrages prendre les consignes des chantiers (CT/CA) prévenir pour les moyens et outils de déchargement</i>
	<u>COMPÉTENCES TRANSVERSALES</u>
	Contrôle qualité
	Contrôle sécurité
	Gestion des aléas
	Relations dans l'équipe de travail
	Relations externes à l'entreprise
	Respect des délais